

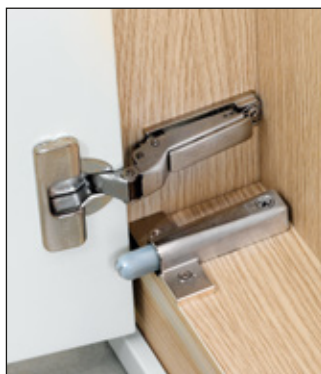


Smove
SALICE



D0S_SNG

page 4



D0L_SNG

page 9



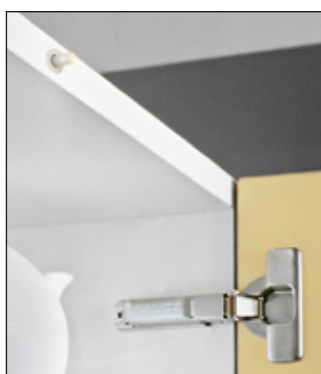
DB01SN_

page 11



D005SN

page 12



D006SN

page 13



D008SN

page 14



D009SN
D010SN

page 15
page 16



Adaptateurs à visser sur le meuble

page 19



Adaptateurs auto-adhésifs

page 22



Smove est un dispositif spécial qui permet de ralentir la course finale de différentes sortes de portes.

Il peut être installé sur tout type de meubles et permet d'atteindre un degré de performance optimale.

D0S_SNG - Porte-smove



Il est conseillé d'utiliser un seul porte-smove par porte, en choisissant entre trois modèles disponibles :



D0S7SNG

pour l'utilisation de **portes en matériaux légers.**



D0S8SNG

pour des **portes avec deux charnières.**



D0S9SNG

pour des **portes avec trois charnières ou plus.**

Emballage

Carton 300 pièces
Palette 7.200 pièces

Adaptateur pour charnières bras 0



Adaptateur à utiliser SEULEMENT avec embases cruciformes, perçage 37 x 32 mm.
En cas d'utilisation d'embases à fixation avec vis bois, utiliser une vis avec tête \varnothing 8 mm et longueur 16 mm.

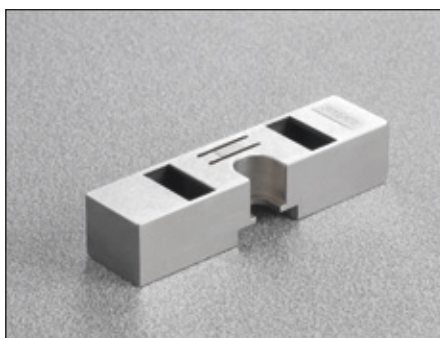
D2VX09 - pour embases en acier

DARX09 - pour embases en zamak

Emballage

Carton 300 pièces
Palette 7.200 pièces

Adaptateur pour charnières bras 5



Adaptateur à utiliser SEULEMENT avec embases cruciformes, perçage 37 x 32 mm.
En cas d'utilisation d'embases à fixation avec vis bois, utiliser une vis avec tête \varnothing 8 mm et longueur 16 mm.

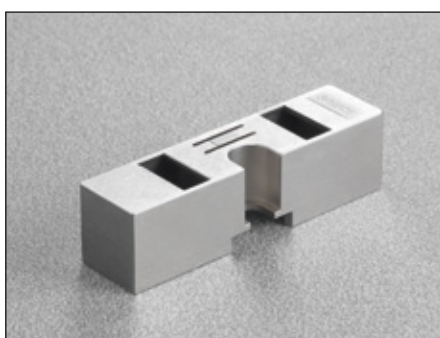
D2VX59 - pour embases en acier

DARX59 - pour embases en zamak

Emballage

Carton 300 pièces
Palette 7.200 pièces

Adaptateur pour charnières bras 9



Adaptateur à utiliser SEULEMENT avec embases cruciformes, perçage 37 x 32 mm.
En cas d'utilisation d'embases à fixation avec vis bois, utiliser une vis avec tête \varnothing 8 mm et longueur 16 mm.

D2VX99 - pour embases en acier

DARX99 - pour embases en zamak

Emballage

Carton 300 pièces
Palette 7.200 pièces

Adaptateur pour charnières bras 17



Adaptateur à utiliser SEULEMENT avec embases cruciformes, perçage 37 x 32 mm.
En cas d'utilisation d'embases à fixation avec vis bois, utiliser une vis avec tête \varnothing 8 mm et longueur 16 mm.

D2VXP9 - pour embases en acier

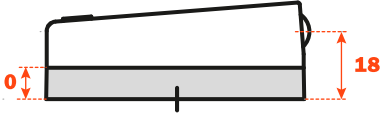
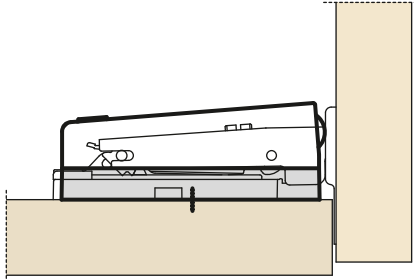
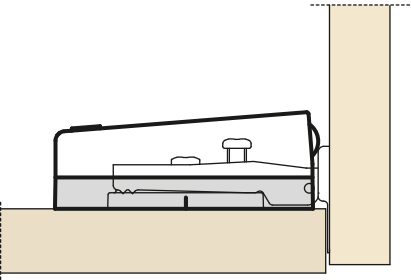
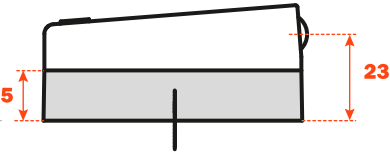
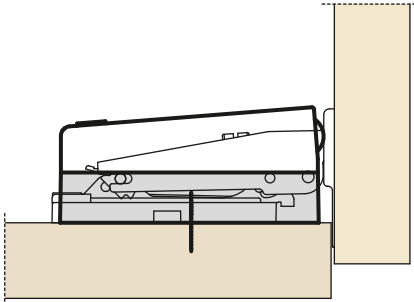
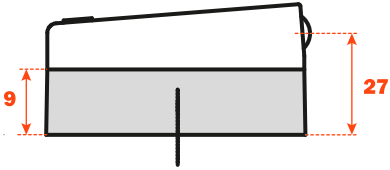
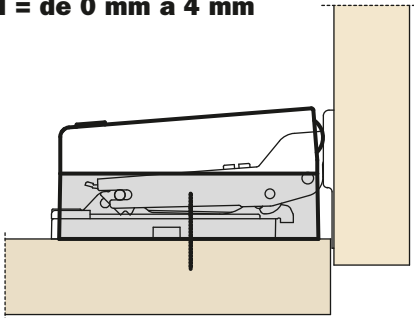
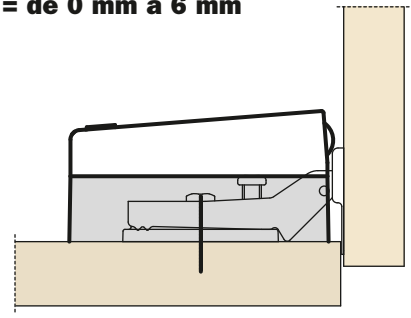
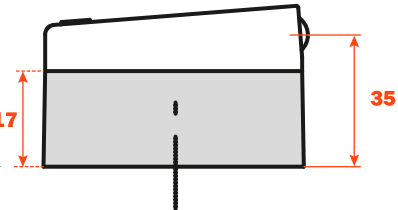
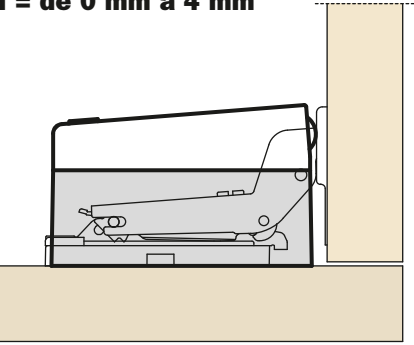
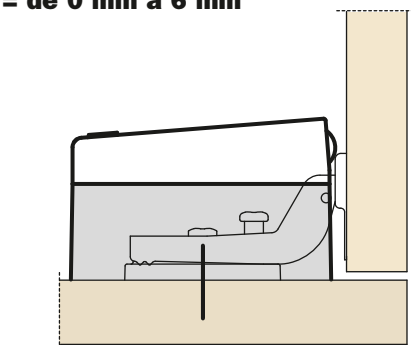
DARXP9 - pour embases en zamak

Emballage

Carton 150 pièces
Palette 3.600 pièces

Smove D0S_SNG - Choix de l'adaptateur

Smove agit sur le boîtier de la charnière. C'est pour cela que l'on doit choisir l'adaptateur approprié. Si on réduit le recouvrement de la porte sur le côté, on doit par conséquent augmenter la hauteur de l'adaptateur.

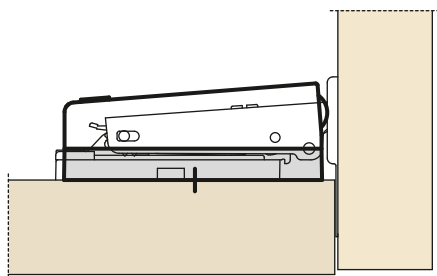
	POUR CHARNIERES SERIE 100, 200, 800 ET 900	POUR CHARNIERES SERIE 400 ET 600
HAUTEUR ADAPTATEUR = 0 	Pour embases H = de 0 mm à 4 mm 	Pour embases H = de 0 mm à 6 mm 
HAUTEUR ADAPTATEUR = 5 	Pour embases H = de 0 mm à 4 mm 	
HAUTEUR ADAPTATEUR = 9 	Pour embases H = de 0 mm à 4 mm 	Pour embases H = de 0 mm à 6 mm 
HAUTEUR ADAPTATEUR = 17 	Pour embases H = de 0 mm à 4 mm 	Pour embases H = de 0 mm à 6 mm 

POUR CHARNIERES SERIE F

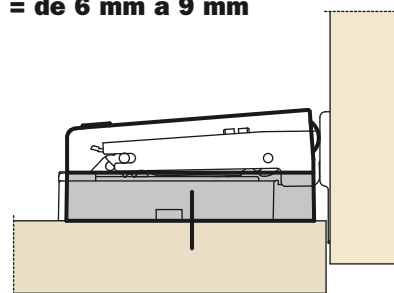
POUR CHARNIERES SERIE B

Le recouvrement désiré peut être obtenu non seulement en utilisant le bras approprié, mais aussi en utilisant des embases de hauteurs différentes. Exemples d'utilisation :

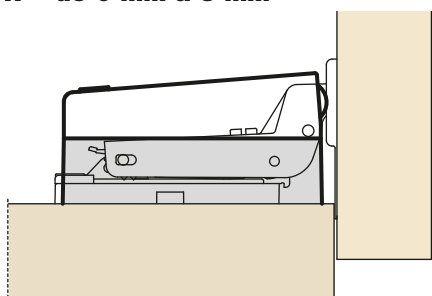
**Pour embases
H = de 0 mm à 3 mm**



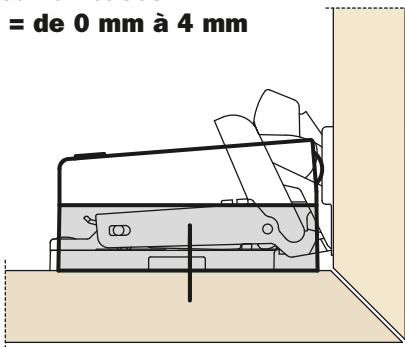
**Bras 0
Pour embases
H = de 6 mm à 9 mm**



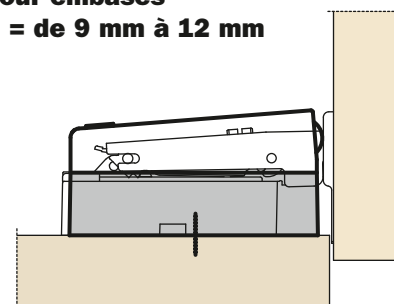
**Pour embases
H = de 0 mm à 3 mm**



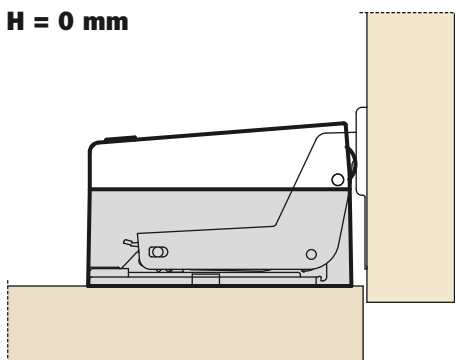
**Pour embases
H = de 0 mm à 4 mm**



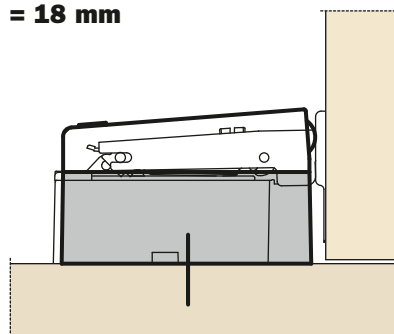
**Bras 0
Pour embases
H = de 9 mm à 12 mm**



**Pour embases
H = 0 mm**



**Bras 0
Pour embases
H = 18 mm**



1 - Desserrer une des deux vis de fixation de l'embase.



2 - Insérer l'adaptateur pour le porte-smove.



3 - Resserrer la vis de fixation de l'embase.



4 - Appliquer le porte-smove à l'adaptateur, comme suit.



5 - Une fois l'opération terminée, il est possible d'effectuer le réglage du Smove pour augmenter ou réduire l'effet de freinage.



Réglage positif

En tournant la vis vers le signe plus, la force de freinage est plus grande. Le Smove est plus saillant.



Réglage négatif

En tournant la vis vers le signe moins, la force de freinage est inférieure. Le Smove est moins saillant.





D0L_SNG - Porte-smove avec butée



Il est conseillé d'utiliser un seul porte-smove par porte, en choisissant entre trois modèles disponibles :



D0L7SNG

pour l'utilisation de **portes en matériaux légers.**



D0L8SNG

pour des **portes avec deux charnières.**



D0L9SNG

pour des **portes avec trois charnières ou plus.**

Emballage

Carton 150 pièces
Palette 13.500 pièces

D0L_SNGR - Porte-smove sans butée



Il est conseillé d'utiliser un seul porte-smove par porte, en choisissant entre trois modèles disponibles :



D0L7SNGR

pour l'utilisation de **portes en matériaux légers.**



D0L8SNGR

pour des **portes avec deux charnières.**



D0L9SNGR

pour des **portes avec trois charnières ou plus.**

Emballage

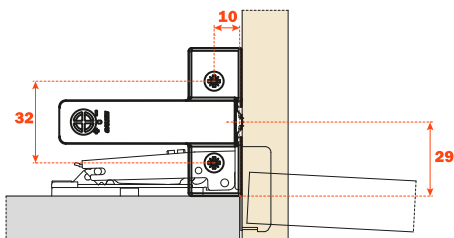
Carton 150 pièces
Palette 13.500 pièces

Application du porte-smove

Bras 0, Bras 5 et Bras 9 - Porte-smove DOL_SNG

Positionnement frontal : par les butées.

Positionnement latéral : appuyer l'ailette de fixation contre le côté du meuble.

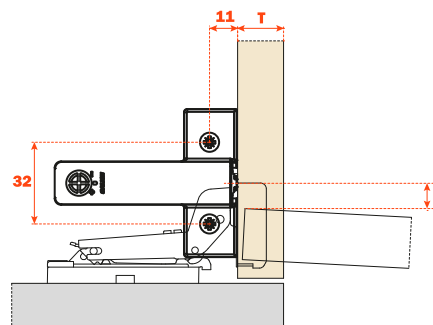


1 - Appliquer le porte-smove sous le chapeau ou sur la base du meuble, l'appuyant contre le côté du meuble.

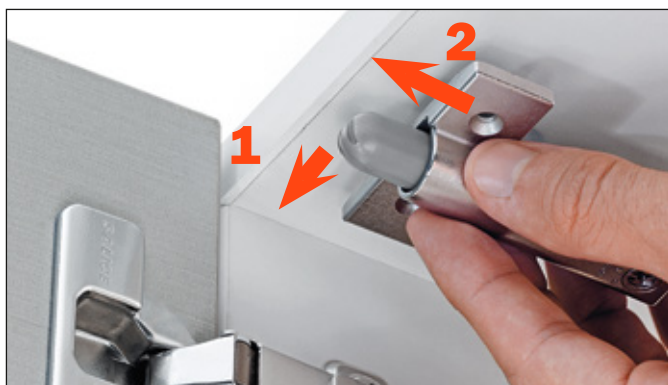
Bras 17 - Porte-smove DOL_SNGR

Positionnement frontal : perçage à + 11 mm plus épaisseur de la porte.

Positionnement latéral : environ 5 mm en plus de la position de la porte ouverte.



2 - Visser le porte-smove.



3 - Une fois l'opération terminée, il est possible d'effectuer le réglage du Smove pour augmenter ou réduire l'effet de freinage.



Réglage positif

En tournant la vis vers le signe plus, la force de freinage est plus grande. Le Smove est plus saillant.

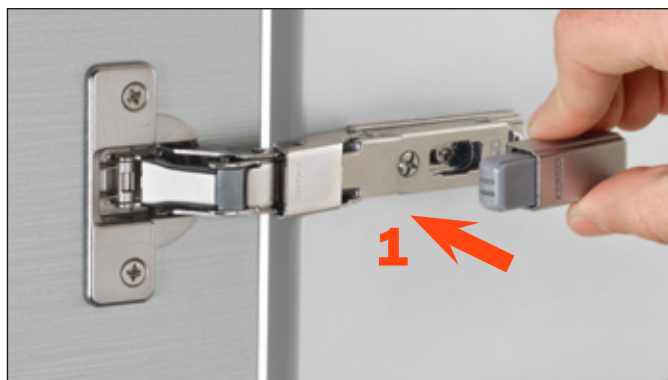


Réglage négatif

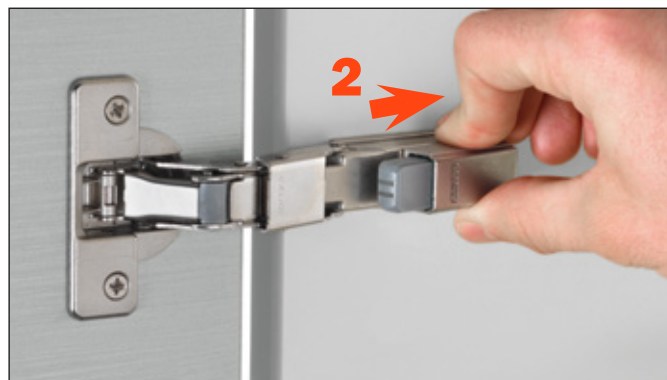
En tournant la vis vers le signe moins, la force de freinage est inférieure. Le Smove est moins saillant.



1 - Appliquer le Smove au bras de la charnière



2 - Fixer le Smove comme suit



D005SNG



Smove

Emballage

Boîte 250 pièces
Carton 2.000 pièces

D005SNB



Smove

Emballage

Boîte 250 pièces
Carton 2.000 pièces

Informations techniques pour l'application du SMOVE D005SN à encastrer

Placer le Smove D005 dans le côté opposé à celui des charnières.

Pour un fonctionnement optimum, il faut positionner le Smove au centre du flanc.

L'utilisation est conseillée pour des portes d'une largeur comprise entre 450 mm et 600 mm.

Pour portes d'une hauteur supérieure à 1600 mm ou avec profilé bois ou aluminium, l'emploi de deux Smove, l'un dans la partie supérieure et l'autre dans la partie inférieure du côté du meuble, pourrait être nécessaire.



D006SNG



Smove

Emballage

Boîte 250 pièces
Carton 2.000 pièces

D006SNB



Smove

Emballage

Boîte 250 pièces
Carton 2.000 pièces

Informations techniques pour l'application du SMOVE D006SN à encastrer

Placer le Smove D006 au centre du chapeau ou de la base du meuble.

Pour portes d'une hauteur supérieure à 1600 mm ou avec profilé bois ou aluminium, l'emploi de deux Smove, l'un à positionner sous le chapeau et l'autre sur la base du meuble, pourrait être nécessaire.



D008SNG



Smove

Emballage

Boîte 250 pièces
Carton 2.000 pièces

D008SNB



Smove

Emballage

Boîte 250 pièces
Carton 2.000 pièces

Informations techniques pour l'application du SMOVE D008SN à encastrer

Placer le Smove D008 sous le chapeau ou sur la base du meuble, côté charnières.

On conseille une distance de perçage à 27 mm du côté.

Pour portes d'une hauteur supérieure à 1600 mm, l'emploi de deux Smove, l'un à positionner sous le chapeau et l'autre sur la base du meuble, pourrait être nécessaire.



D009SNG



Smove

Emballage

Boîte 250 pièces
Carton 2.000 pièces

D009SNB



Smove

Emballage

Boîte 250 pièces
Carton 2.000 pièces

Informations techniques pour l'application du SMOVE D009SN à encastrer

Positionner le Smove D009 sur la base du meuble, côté charnières.

Smove D009 est utilisé pour portes d'une hauteur comprise entre 720 mm et 1600 mm.

Distance de perçage de l'intérieur du côté :

- pour charnières avec **bras 0 mm**, la distance de perçage est égale à **15 mm** + la hauteur de l'embase;
- pour charnières avec **bras 5 mm**, la distance de perçage est égale à **20 mm** + la hauteur de l'embase;
- pour charnières avec **bras 9 mm**, la distance de perçage est égale à **24 mm** + la hauteur de l'embase.



D010SNG



Smove

Emballage

Boîte 250 pièces
Carton 2.000 pièces

D010SNB



Smove

Emballage

Boîte 250 pièces
Carton 2.000 pièces

Informations techniques pour l'application du SMOVE D010SN à encastrer

Positionner le Smove D010 sur la base du meuble, côté charnières.

Smove D010 est utilisé pour portes d'une hauteur supérieure à 1600 mm.

Distance de perçage de l'intérieur du côté :

- pour charnières avec **bras 0 mm**, la distance de perçage est égale à **15 mm +** la hauteur de l'embase;

- pour charnières avec **bras 5 mm**, la distance de perçage est égale à **20 mm +** la hauteur de l'embase;

- pour charnières avec **bras 9 mm**, la distance de perçage est égale à **24 mm +** la hauteur de l'embase.



A encastrer - Instructions de montage

Percer un trou de 10 mm de diamètre et min. 50 mm de profondeur dans le meuble selon la position la plus adaptée au Smove utilisé.
Insérer le Smove dans le trou.



Informations techniques pour l'application du SMOVE avec adaptateur



SMOVE D005 peut être appliqué en utilisant :

- 1) adaptateurs à visser sur le côté du meuble (voir pages 19 et 20);
- 2) adaptateurs auto-adhésifs (voir page 22).

L'utilisation est conseillée pour des portes d'une largeur comprise entre 450 mm et 600 mm.

Pour portes d'une hauteur supérieure à 1600 mm ou avec profilé bois ou aluminium, l'emploi de deux Smove, l'un à positionner sous le chapeau et l'autre sur la base du meuble, pourrait être nécessaire.

SMOVE D006 peut être appliqué en utilisant :

- 1) adaptateurs à visser sous le chapeau ou sur la base du meuble (voir pages 19 et 20);
- 2) adaptateurs auto-adhésifs (voir page 22).

Pour portes d'une hauteur supérieure à 1600 mm ou avec profilé bois ou aluminium, l'emploi de deux Smove, l'un à positionner sous le chapeau et l'autre sur la base du meuble, pourrait être nécessaire.



SMOVE D008 peut être appliqué en utilisant :

- 1) adaptateurs à visser sous le chapeau ou sur la base du meuble (voir pages 19 et 20); le Smove doit être positionné à 27 mm du côté. Avec les adaptateurs cruciformes, la position correcte est facile à trouver :
il suffit de les positionner en butée contre le côté du meuble.
- 2) adaptateurs auto-adhésifs (voir page 22).

Pour portes d'une hauteur supérieure à 1600 mm, l'emploi de deux Smove, l'un à positionner sous le chapeau et l'autre sur la base du meuble, pourrait être nécessaire.

- 3) adaptateurs à visser sur la porte (voir page 24).

Le Smove **D008** est utilisé pour portes d'une hauteur jusqu'à 720 mm.



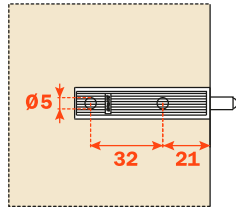
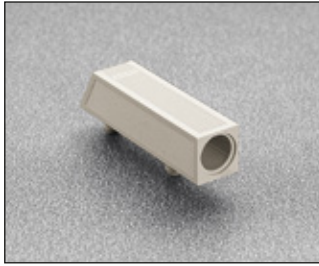
SMOVE D009 et D010 peuvent être appliqués en utilisant :

- 1) adaptateurs longitudinaux à visser sur la base du meuble (voir pages 19 et 20);
- 2) adaptateurs à visser sur la porte (voir page 24).

Le Smove **D009** est utilisé pour portes d'une hauteur comprise entre 720 mm et 1600 mm.

Le Smove **D010** est utilisé pour portes d'une hauteur supérieure à 1600 mm.

D063SNXR

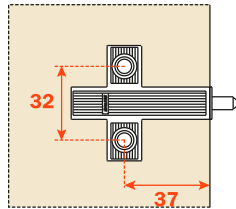


D063SNGR = gris
D063SNBR = beige

Adaptateur longitudinal en plastique.
Fixation avec tourillons.
Sans butée.

Emballage
Carton 500 pièces
Palette 12.000 pièces

D064SNXN

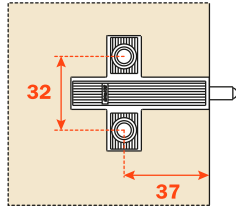


D064SNGN = gris
D064SNBN = beige

Adaptateur cruciforme en plastique.
Fixation avec vis bois.
Perçage 37x32 mm.
Avec butée.

Emballage
Carton 500 pièces
Palette 12.000 pièces

D064SNXR



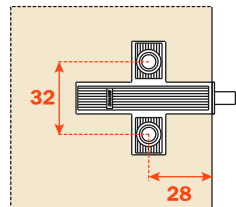
D064SNGR = gris
D064SNBR = beige

Adaptateur cruciforme en plastique.
Fixation avec vis bois.
Perçage 37x32 mm.
Sans butée.

Emballage
Carton 500 pièces
Palette 12.000 pièces

D065SNGR = gris - fixation avec eurovis.
D065SNBR = beige - fixation avec eurovis.

D060SNXN

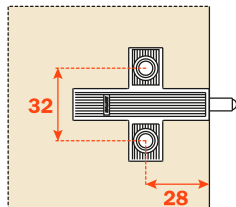


D060SNGN = gris
D060SNBN = beige

Adaptateur cruciforme en plastique.
Fixation avec vis bois.
Perçage 28x32 mm.
Avec butée.

Emballage
Carton 500 pièces
Palette 12.000 pièces

D060SNXR

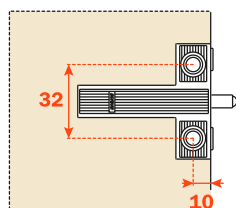


D060SNGR = gris
D060SNBR = beige

Adaptateur cruciforme en plastique.
Fixation avec vis bois.
Perçage 28x32 mm.
Sans butée.

Emballage
Carton 500 pièces
Palette 12.000 pièces

D066SNXN

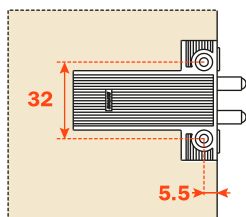
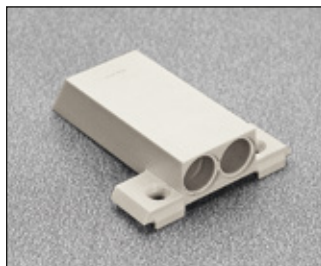


D066SNGN = gris
D066SNBN = beige

Adaptateur cruciforme en plastique.
Fixation avec vis bois.
Perçage 10x32 mm.
Avec butée.

Emballage
Carton 500 pièces
Palette 12.000 pièces

D070SNXN

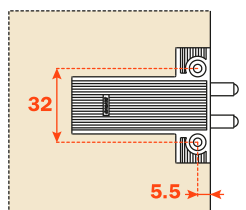
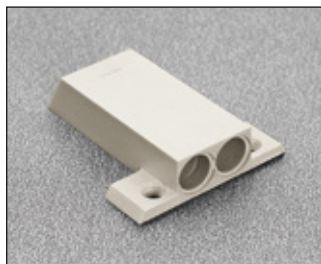


D070SNGN = gris
D070SNBN = beige

Adaptateur double cruciforme en plastique.
Fixation avec vis bois.
Perçage 5,5x32 mm.
Avec butée.

Emballage
Carton 500 pièces
Palette 12.000 pièces

D070SNXR

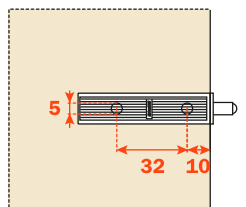


D070SNGR = gris
D070SNBR = beige

Adaptateur double cruciforme en plastique.
Fixation avec vis bois.
Perçage 5,5x32 mm.
Sans butée.

Emballage
Carton 500 pièces
Palette 12.000 pièces

D076XX9R



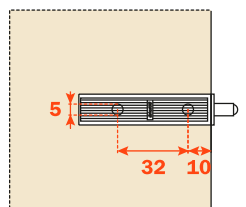
Adaptateur longitudinal en zamak.
Fixation avec vis bois.
Sans butée.

Emballage
Carton 500 pièces
Palette 12.000 pièces

Cache-vis à commander séparément

D077XX9R - fixation avec Eurovis.

D076SN9



Adaptateur longitudinal en zamak.
Fixation avec vis bois.
Avec butée.

Emballage
Carton 500 pièces
Palette 12.000 pièces

Cache-vis à commander séparément

D077SN9 - Fixation avec eurovis.

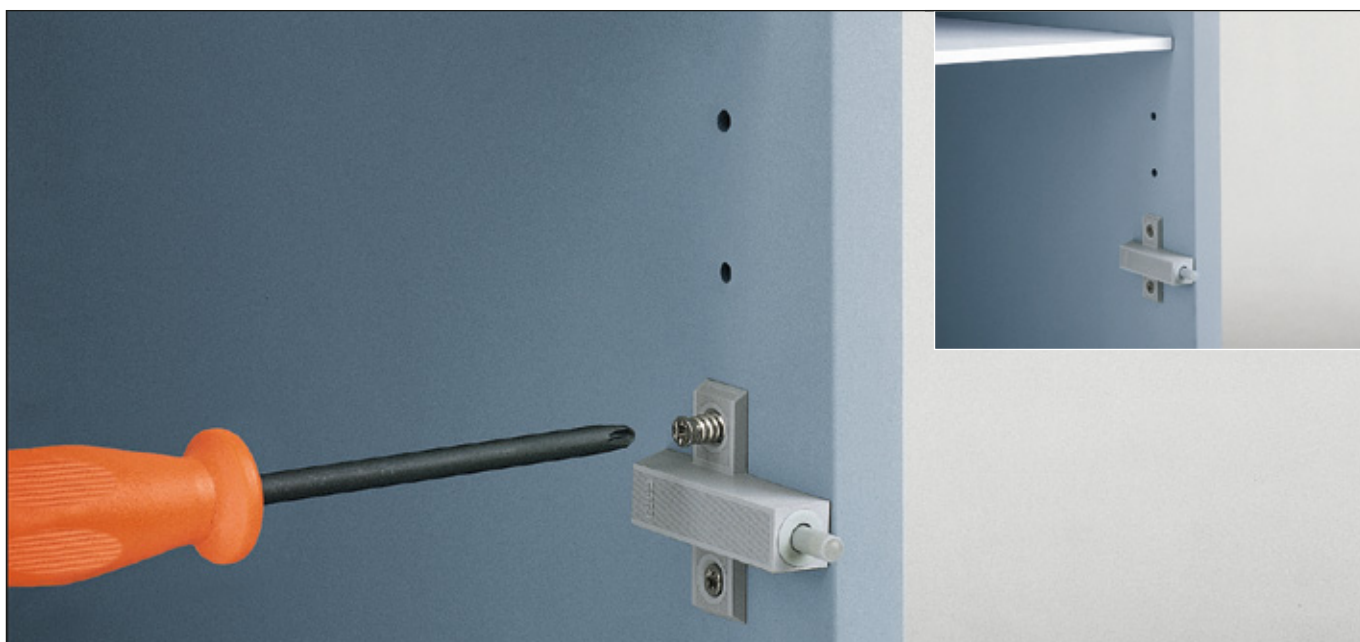
Adaptateur avec butée

Insérer frontalement le Smove dans l'adaptateur. Fixer l'adaptateur sur le meuble à l'emplacement requis par le Smove choisi, en utilisant la butée pour un positionnement correct.



Adaptateur sans butée

Insérer frontalement le Smove dans l'adaptateur. Fixer l'adaptateur sur le meuble à l'emplacement requis par le Smove choisi, en considérant, pour un positionnement correct, les valeurs d'entraxe indiquées dans le descriptif adaptateurs.



D051SNX

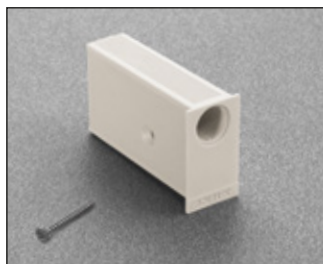


D051SNG = gris
D051SNB = beige

Adaptateur longitudinal en plastique.
Avec butée.

Emballage
Carton 500 pièces
Palette 12.000 pièces

D086SNX

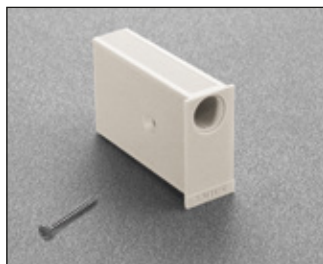


D086SNG = gris
D086SNB = beige

Adaptateur longitudinal en plastique
avec vis de fixation supplémentaire.
Fixation avec auto-adhésif.
Il est conseillé de fixer
définitivement l'adaptateur
avec la vis.
Pour portes avec recouvrement
total du côté.
Avec butée.

Emballage
Carton 500 pièces
Palette 12.000 pièces

D087SNX



D087SNG = gris
D087SNB = beige

Adaptateur longitudinal en plastique
avec vis de fixation supplémentaire.
Fixation avec auto-adhésif.
Il est conseillé de fixer
définitivement l'adaptateur
avec la vis.
Pour portes avec recouvrement
total ou partiel du côté.
Avec butée.

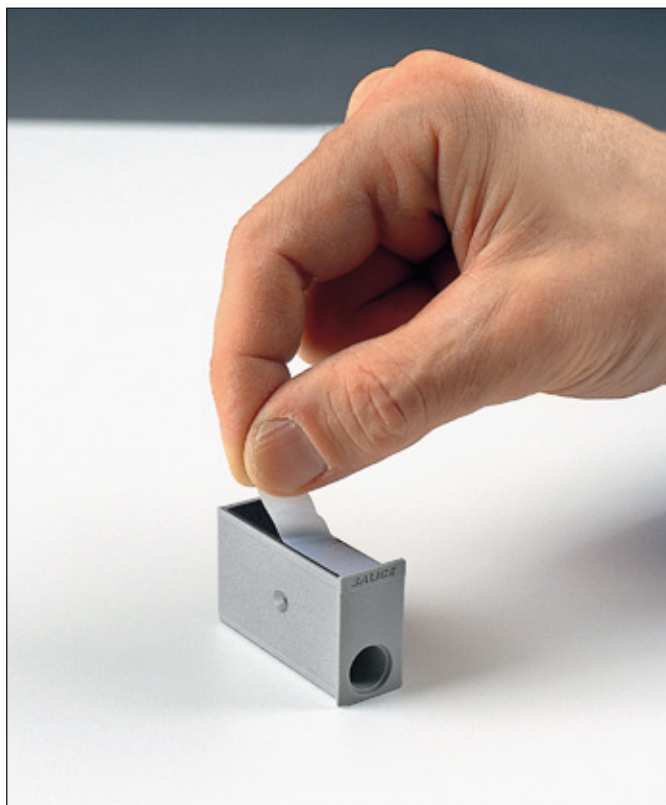
Emballage
Carton 500 pièces
Palette 12.000 pièces

Application du Smove avec adaptateur auto-adhésif.

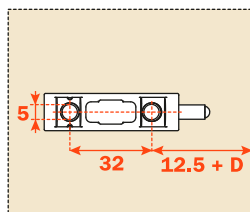
Pour une application correcte et afin d'assurer une meilleure tenue dans le temps, il est conseillé de se tenir aux instructions suivantes :

- 1) nettoyer et dégraisser la surface du meuble sur laquelle l'adaptateur doit être appliqué avec des produits à base d'acétone;
- 2) ôter la bande de protection de l'adhésif;
- 3) appliquer l'adaptateur et appuyer pendant 1 minute environ;
- 4) insérer le Smove dans l'adaptateur;
- 5) éviter de solliciter l'adaptateur au cours des 12 heures suivantes.

Pour une sécurité supplémentaire, les adaptateurs D086SNX et D087SNX peuvent aussi être fixés avec une vis.



D078XX9



Adaptateur longitudinal incliné en zamak.
Fixation avec vis bois et Eurovis.
Sans butée.
Fixer l'adaptateur au milieu de la hauteur de la porte.

Emballage
Carton 500 pièces
Palette 12.000 pièces

Application du Smove avec adaptateur à visser sur la porte - Instructions de montage

Insérer frontalement le Smove dans l'adaptateur. Fixer l'adaptateur au milieu de la hauteur de la porte.



Lined writing area consisting of 26 horizontal lines.

ARTURO SALICE S.p.A.

VIA PROVINCIALE NOVEDRATESE, 10
22060 NOVEDRATE (COMO) ITALIA
TEL. 031 790424
FAX 031 791508
info.salice@salice.com
www.salice.com

DEUTSCHE SALICE GMBH

RUDOLF DIESEL STR. 10
POSTFACH 1154
74382 NECKARWESTHEIM
TEL. 07133 9807-0
FAX. 07133 9807-16
info.salice@deutschesalice.de
www.deutschesalice.de

SALICE UK LTD.

KINGFISHER WAY
HINCHINGBROOKE BUSINESS PARK
HUNTINGDON CAMBS PE 29 6FN
TEL. 01480 413831
FAX. 01480 451489
info.salice@saliceuk.co.uk
www.saliceuk.co.uk

DEUTSCHE SALICE GMBH

VERKAUFSBÜRO NORD
RINGSTRASSE 36/A30 CENTER
32584 LÖHNE
TEL. 05731 15608-0
FAX. 05731 15608-10
vknord@deutschesalice.de
www.deutschesalice.de

SALICE AMERICA INC.

2123 CROWN CENTRE DRIVE
CHARLOTTE NC. 28227
TEL. 704 8417810
FAX. 704 8417808
info.salice@saliceamerica.com
www.saliceamerica.com

SALICE FRANCE S.A.R.L.

ROUTE DE GOA ZAC LES 3 MOULINS
06600 ANTIBES
TEL. 0493 330069
FAX. 0493 330141
info.salice@salicefrance.com
www.salicefrance.com

SALICE CANADA INC.

4025 SLADEVIEW CRESCENT
UNIT # 7-9
MISSISSAUGA, ONTARIO L5L 5Y1
TEL. 905 8208787
FAX. 905 8207226
info.salice@salicecanada.com
www.salicecanada.com

SALICE ESPAÑA, S.L.U.

CALLE COPÉRNICO, 11
POLÍGONO INDUSTRIAL
COLL DE LA MANYA
08403 GRANOLLERS (BARCELONA)
TEL. 938 46 88 61
FAX 938 49 11 97
info.salice@saliceespana.es
www.saliceespana.es